



Giornata mondiale della sicurezza alimentare: l'educazione alimentare per il benessere nell'età infantile

«La Rete Igea per una sana alimentazione come stile di vita»

Dipartimento Salute Mentale
UOC Dipendenze Patologiche

Dott.ssa Maria Barbara Ferrante



Concetto di Salute



"Uno stato di completo benessere fisico, mentale e sociale e non la semplice assenza dello stato di malattia o di infermità" (OMS, 1948)

Il paradigma biopsicosociale della salute: interdipendenza persona e contesti

IL MONDO

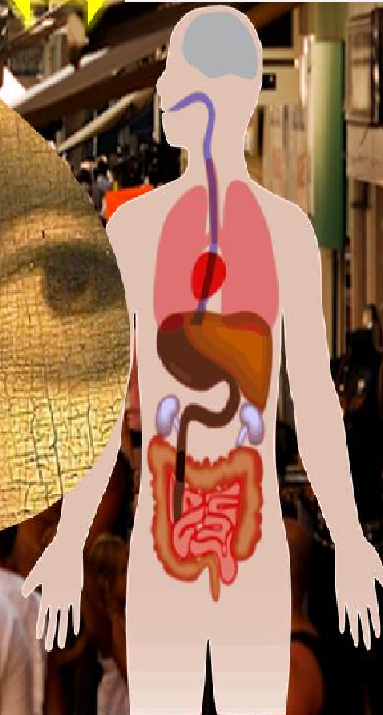
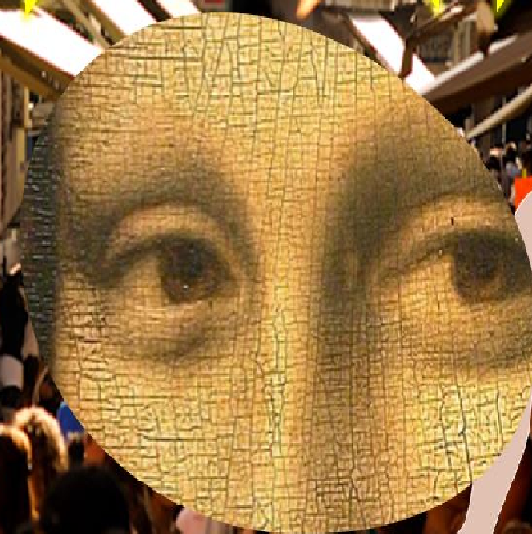
Sistemi sociali

*Famiglia
Luogo di lavoro
Scuola
Pari
Comunità
...*

LA PERSONA

Sistemi psicologici

Sistemi biologici



*emozioni
«saperi»
comportamenti
...*

*organi
tessuti
Funzioni*

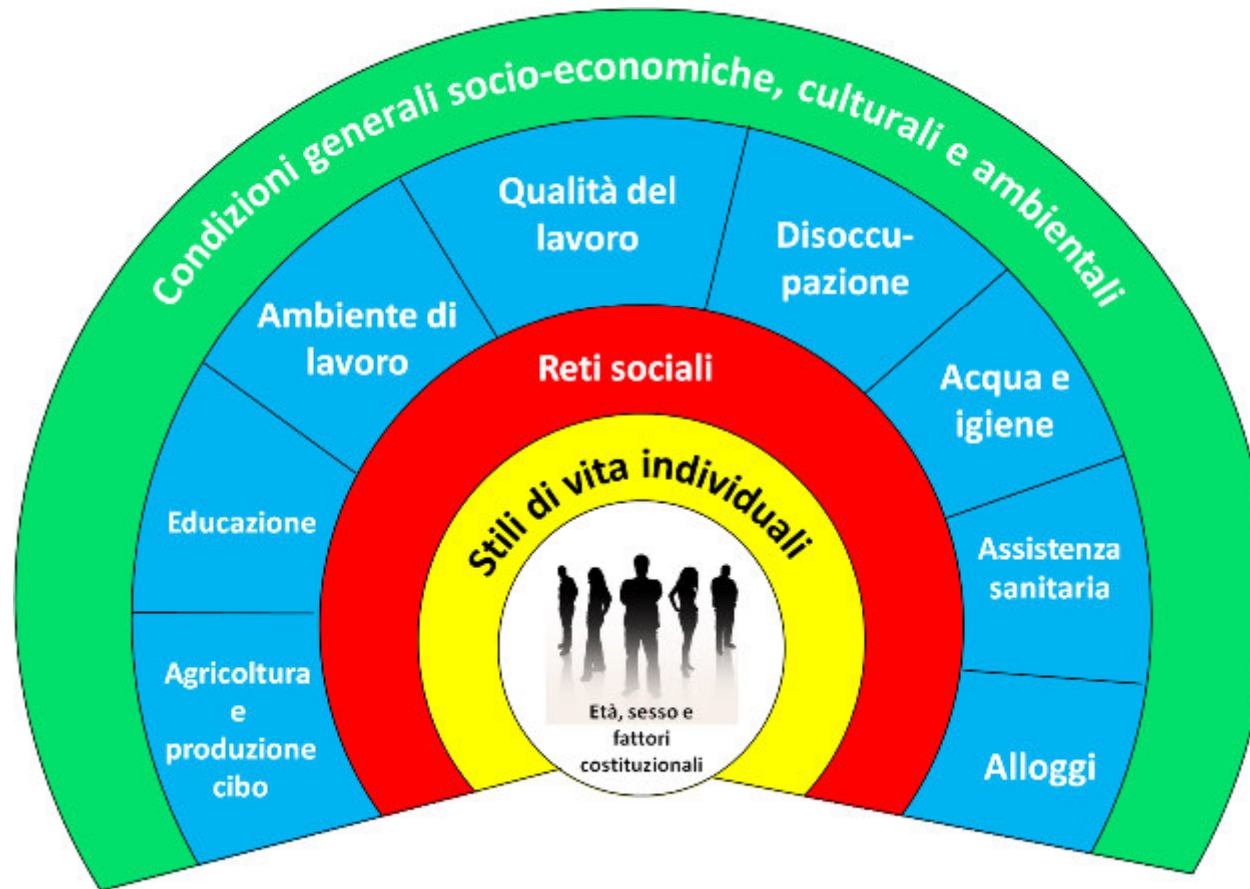
ONE HEALTH



Si basa sul riconoscimento che la salute umana, la salute animale e la salute dell'ecosistema siano legate indissolubilmente

(OMS 2017)

Determinanti di Salute

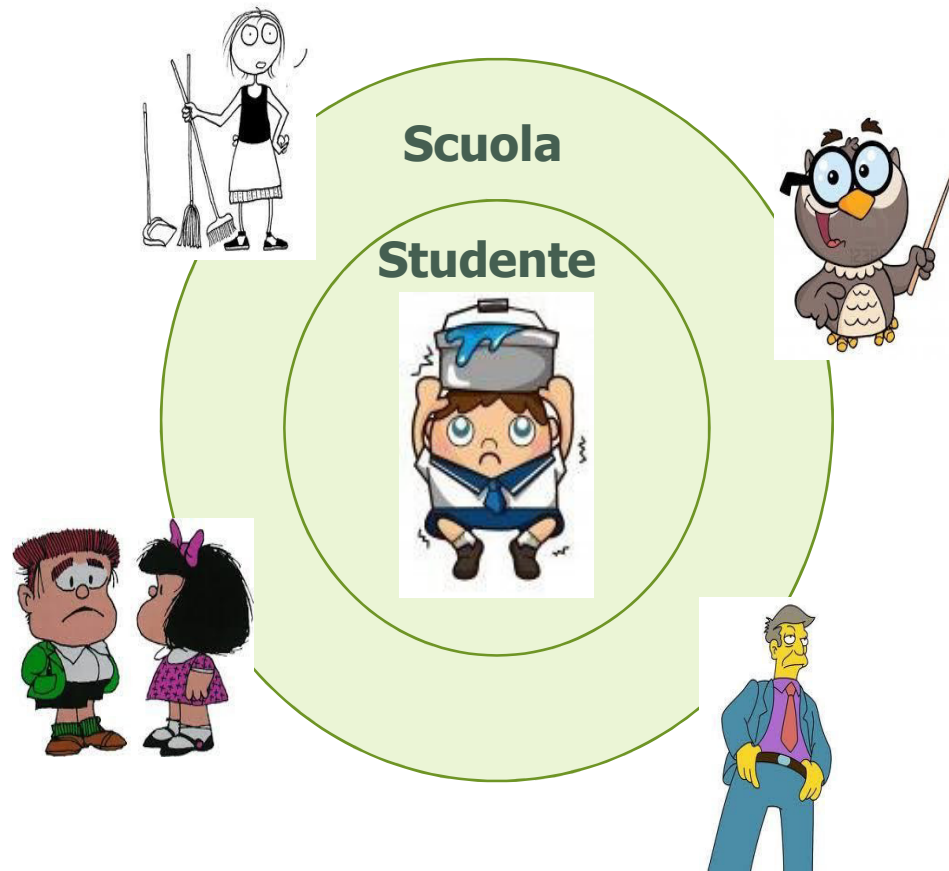


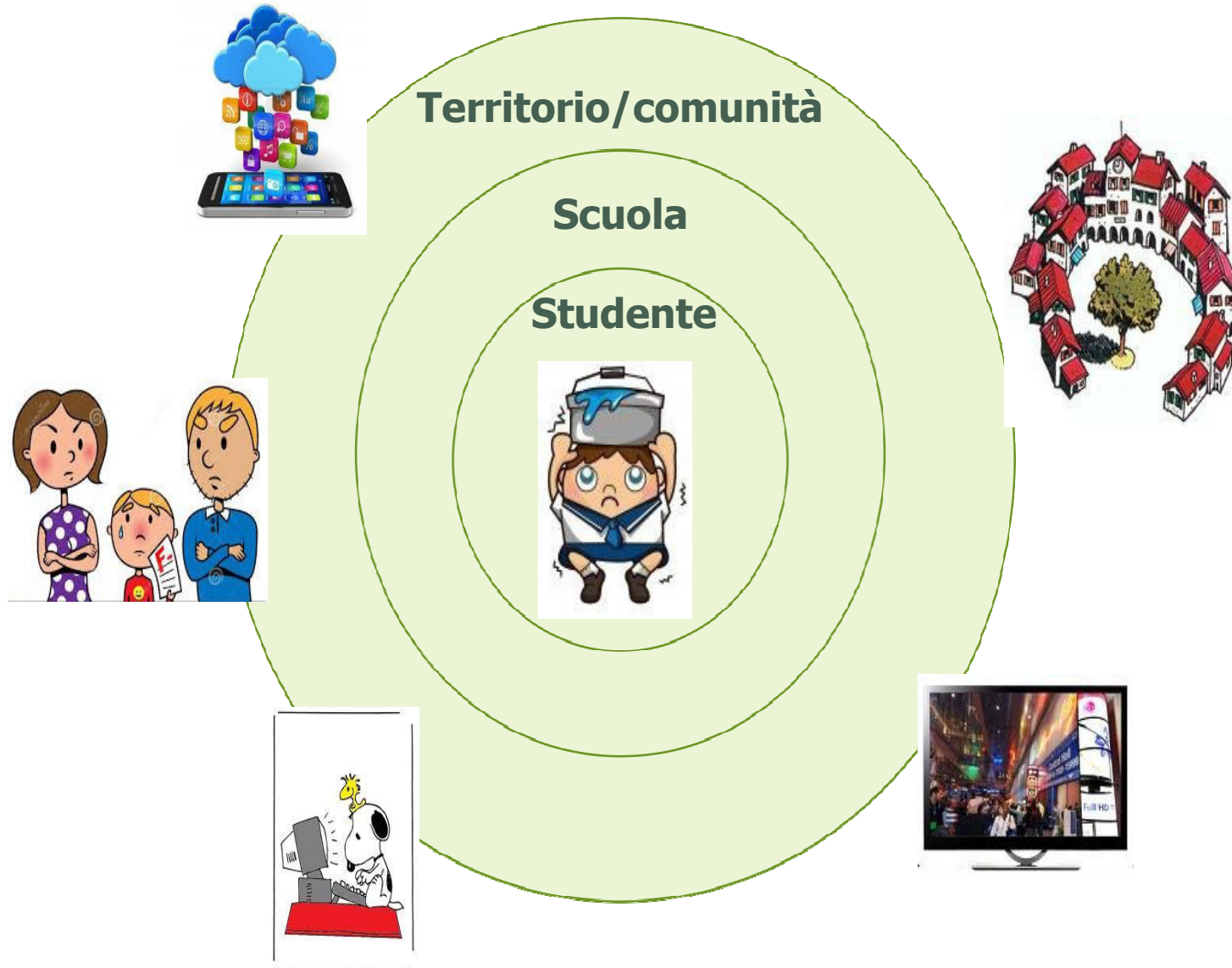
Dahlgren e Whitehead 1993

MODELLO SCUOLA PROMUOVE SALUTE

Studente









M. Barbara Ferrante



L'Educazione Civica
Un percorso per formare cittadini responsabili

Da settembre 2020 l'Educazione Civica è una disciplina trasversale che interessa tutti i gradi scolastici, a partire dalla scuola dell'infanzia fino alla scuola secondaria di II grado. L'insegnamento ruota intorno a **tre nuclei tematici principali**:

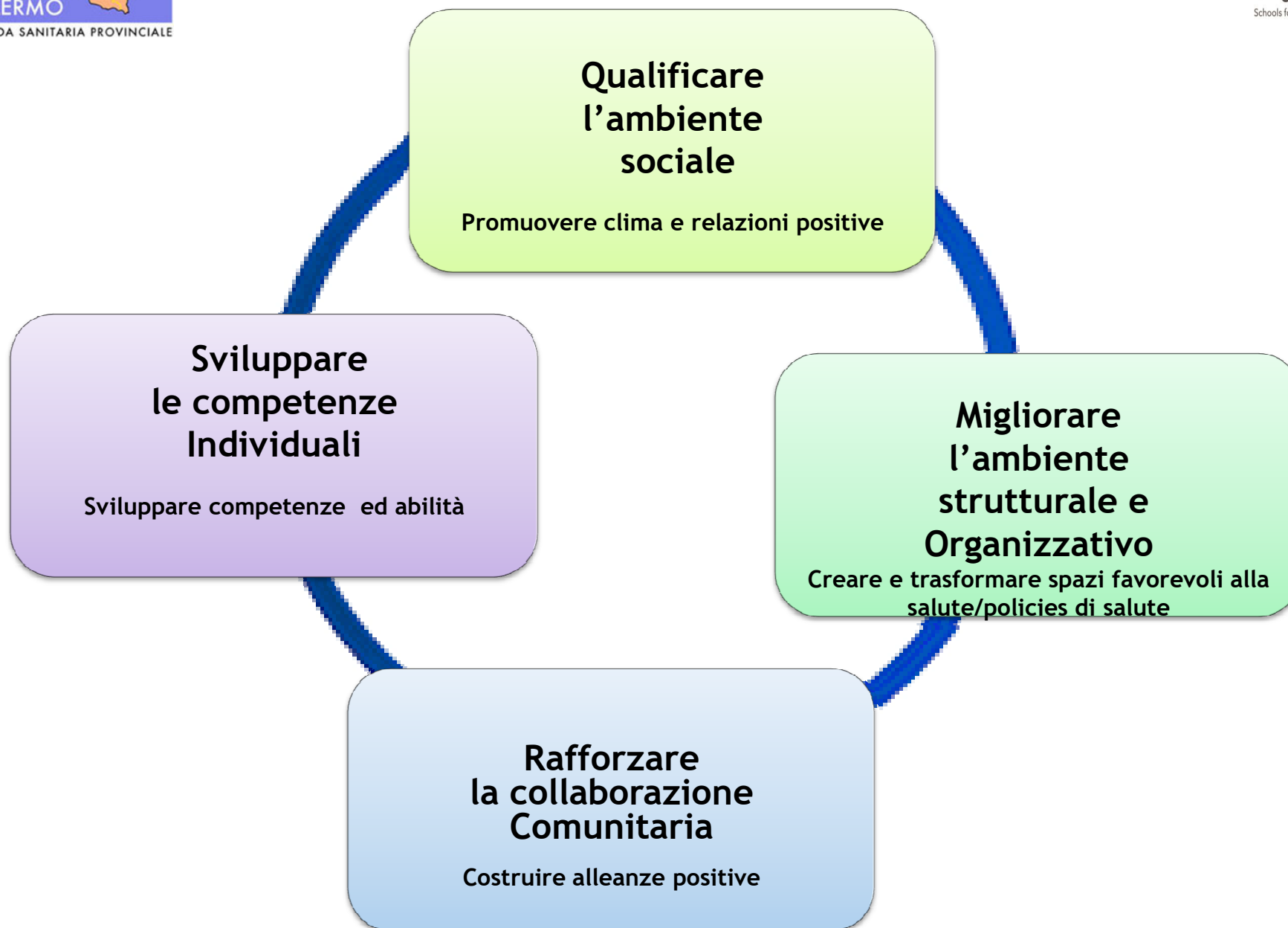
- COSTITUZIONE**, diritto (nazionale e internazionale), legalità e solidarietà
- Sviluppo Sostenibile**, educazione ambientale, conoscenza e tutela del patrimonio e del territorio
- CITTADINANZA DIGITALE**



IL CORSO CONCORSO per DIRIGENTI SCOLASTICI

Schools for Health in Europe

IL MODELLO SPS SI CARATTERIZZA PER UN INTERVENTO GLOBALE/OLISTICO SU 4 AMBITI



Rete di Scuole che promuovono Salute

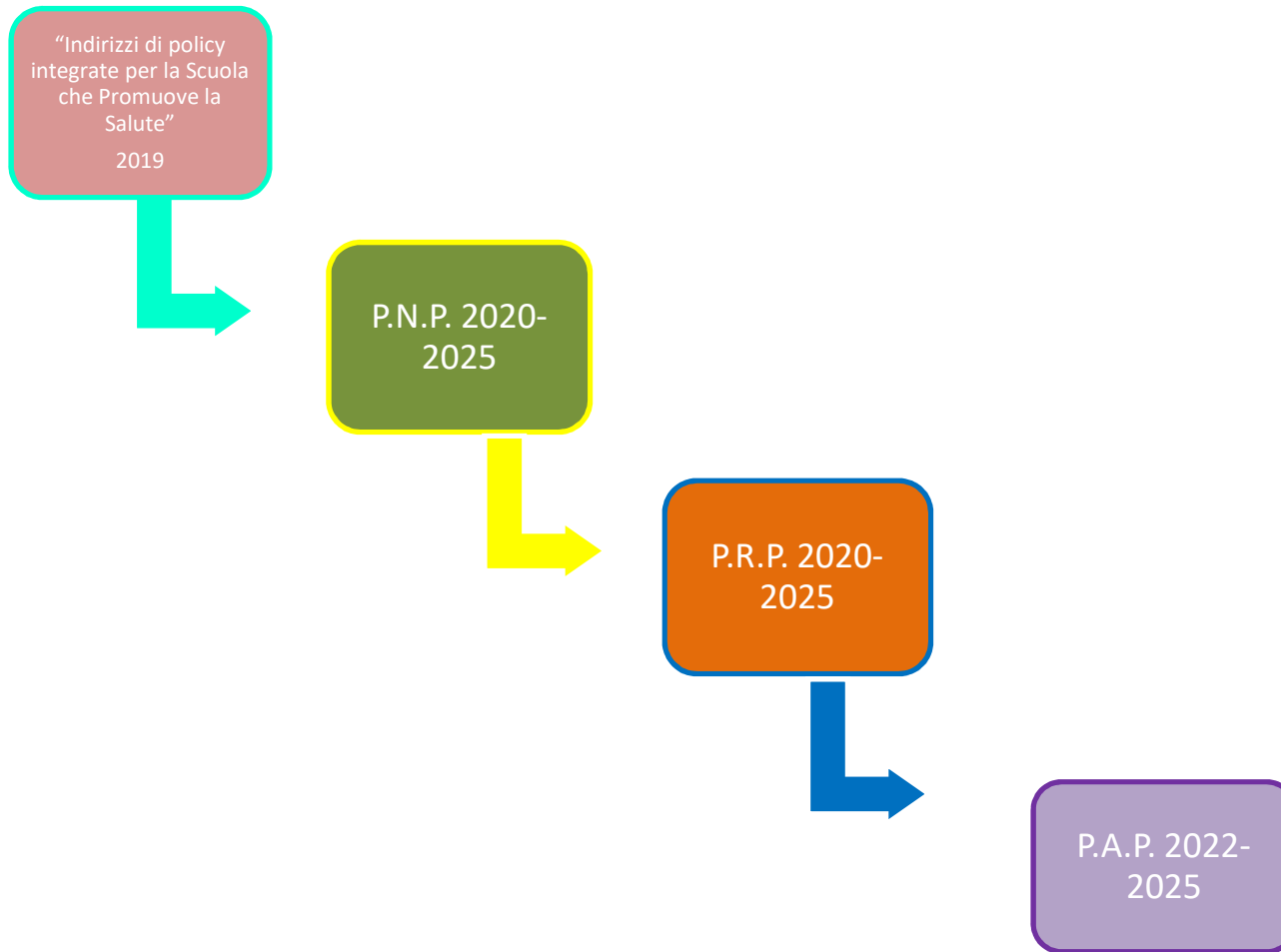
- La **Rete SHE** opera in Europa da 25 anni e raccoglie circa 40 Paesi
- E' la rete delle Scuole che Promuovono Salute impegnata a rendere la promozione della salute a scuola una parte integrante dello sviluppo di politiche nei settori di istruzione e sanità europei
- E' supportata dalla Commissione Europea e dall'OMS che ha come obiettivo quello di rendere «ogni scuola una scuola che promuove salute»



S·H·E

Schools for Health in Europe

Piani della Prevenzione



Programmi Predefiniti

PP 01 Scuole che promuovono Salute

PP02 Comunità attive

PP03 Luoghi di lavoro che promuovono salute

PP04 Dipendenze

PP05 Sicurezza negli ambienti di vita

PP06 Piano mirato di prevenzione

PP07 Prevenzione in edilizia e agricoltura

PP08 Prevenzione del rischio cancerogeno professionale, delle patologie professionali dell'apparato muscolo-scheletrico e del rischio stress correlato al lavoro

PP09 Ambiente, clima e salute

PP 10 Misure per il contrasto dell'Antimicrobico-Resistenza

SALUTE ED ISTRUZIONE SONO INTRINSECAMENTE COLLEGATE

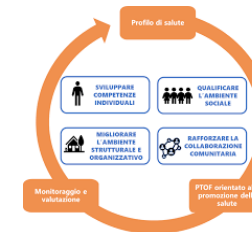
- Studenti che hanno alti livelli di benessere e comportamenti salutari apprendono meglio



- Studenti che seguono un buon percorso scolastico hanno livelli più alti di salute

Mission di una Scuola che promuove Salute

- Adotta una cultura di lavoro **in rete**
- Adotta un **approccio scolastico globale**
- Assume la **titolarità** nel governo dei processi di salute che si determinano nel proprio contesto (**profilo di salute**)
- Attua un **piano strutturato e sistematico** per la salute e il benessere di tutta la comunità scolastica
- Interpreta in modo completo la propria **mission formativa**: la salute **non è un contenuto tematico** portato nella scuola da esperti esterni, ma un processo complesso che riguarda tutte le componenti della scuola



Mission di una Scuola che promuove Salute

- Adotta una **policy scolastica** sulla promozione della salute
- Utilizza la metodologia educativo/formativa delle **life skills**
- Centralità del **discente** e del processo di apprendimento
- Il docente si propone come **facilitatore**, più che come trasmettitore di conoscenze
- Valorizza **l'apprendimento sociale**, laboratorialità, approccio collaborativo, confronto
- Attenziona la **dimensione relazionale** gli aspetti affettivo-emotivi dell'apprendimento

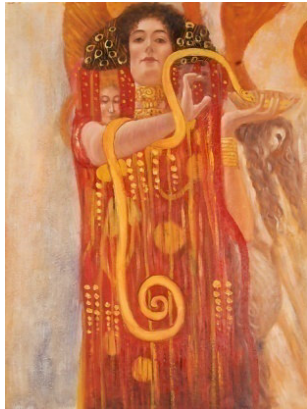


IL PROFILO DI SALUTE



Il profilo di salute della scuola è uno strumento di **valutazione al servizio della scuola** attraverso il quale è possibile, a partire da un approccio interdisciplinare (sociale e sanitario), **leggere la realtà della scuola con strumenti quantitativi e qualitativi**

ACCORDO “RETE IGEA” FINALITÀ



La “*Rete Igea*” è una rete di scopo costituita da scuole che condividono ed adottano l’approccio globale sviluppato con azioni orientate ai singoli ed all’ambiente



La *Rete Igea* persegue la realizzazione nelle Scuole aderenti della applicazione del documento interministeriale

«*Indirizzi di policy integrate per la Scuola che Promuove Salute*»

I NUMERI DELLE SCUOLE

Direzioni Didattiche: 3

Istituti Comprensivi: 15

Scuola secondaria di primo grado: 1

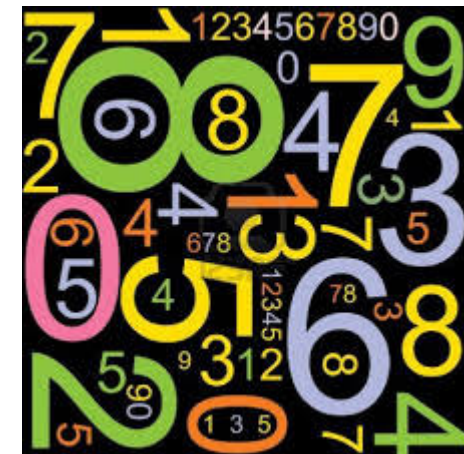
Scuole secondarie di secondo grado: 10

N. Plessi 96 2 in ospedale ed
1 C.C. Pagliarelli

N. Alunni 24.483

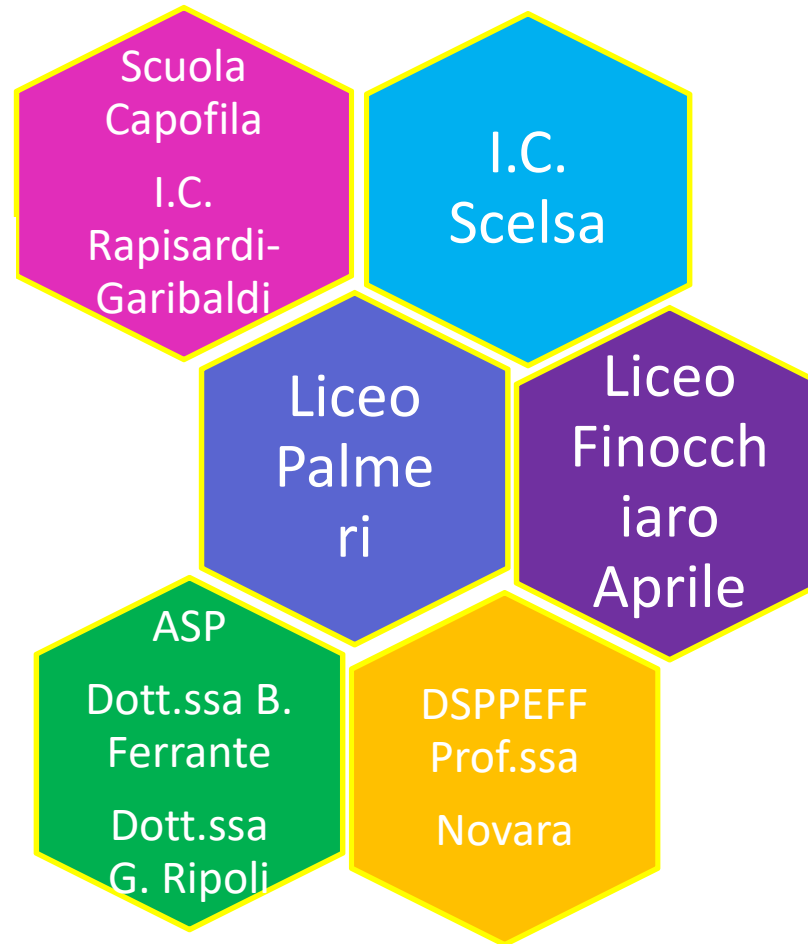
N. Insegnanti 3.729

N. Famiglie 23.597



ACCORDO «RETE IGEA»

CABINA DI REGIA



PROGETTAZIONE...

- Mappatura risorse aziendali
- Costituzione gruppo di lavoro intraaziendale (UOC Dip. Pat, CEDIAL, UOEPSA, Dip. Prevenzione, Dip. Veterinario)
- Progettazione intervento ASP ed integrazione con progetto scuola
- Incontri di monitoraggio



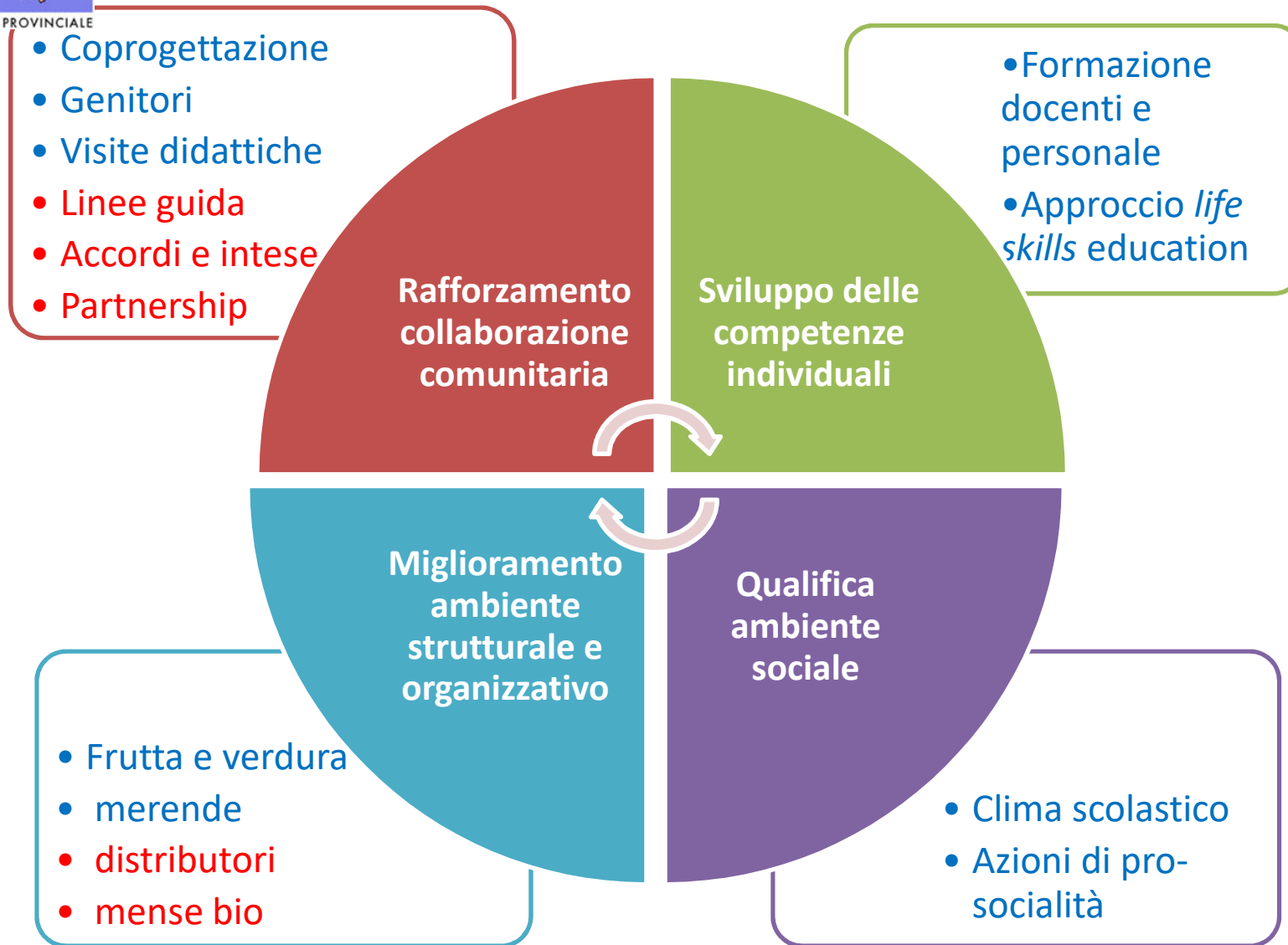
...REALIZZAZIONE

Scaletta degli incontri

- 1° Presentazione modello SPS – aspetti nutrizionali – corretto consumo del sale
- 2° Aspetti culturali e socio-relazionali (laboratori)
- 3° Disturbi dell'alimentazione e della nutrizione



L'APPROCCIO GLOBALE CENTRATO SU 4 AREE L'ALIMENTAZIONE



Angurie Renato Guttuso 1986



*Grazie per la
partecipazione!*